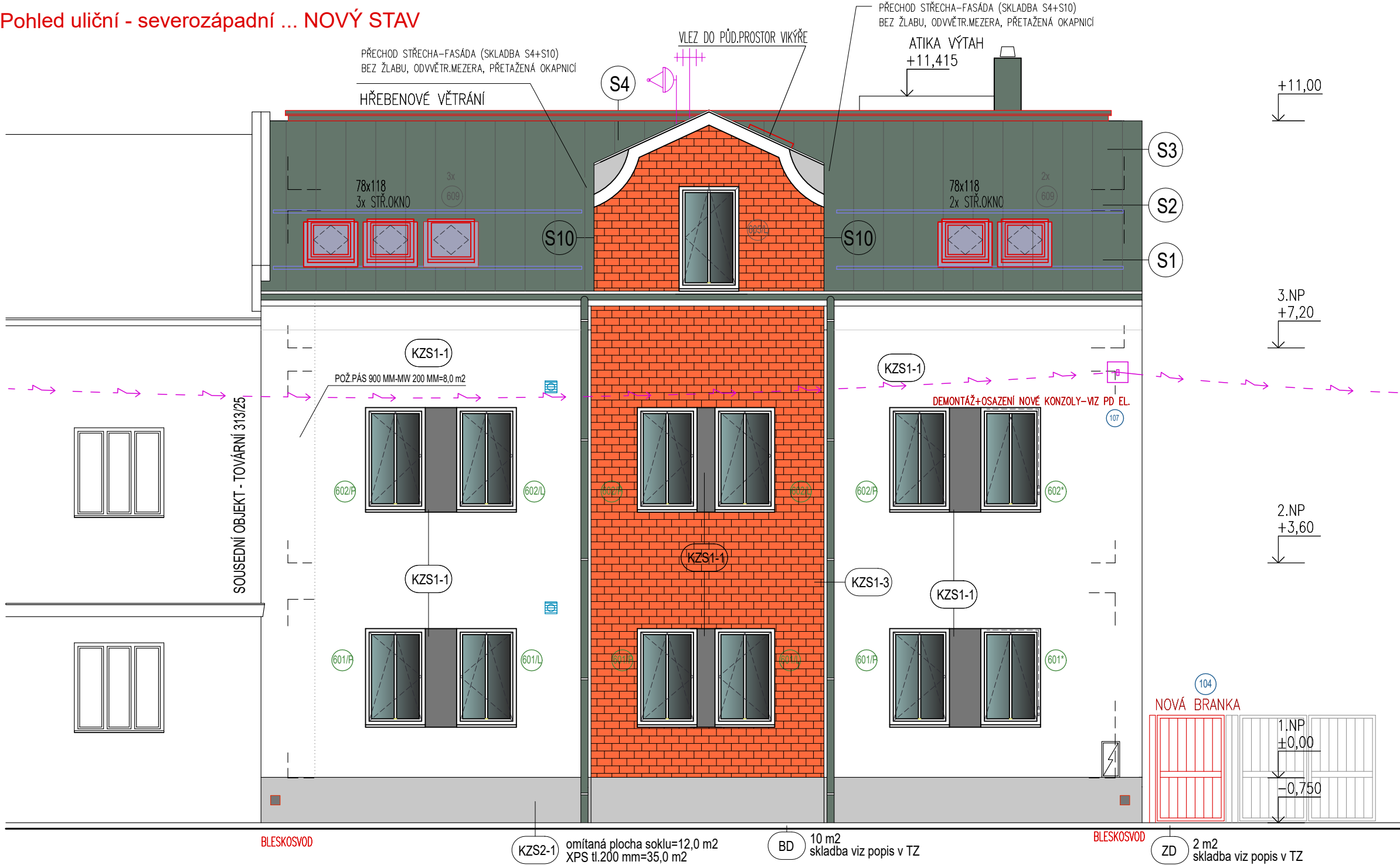


Pohled uliční - severozápadní ... NOVÝ STAV



střecha-plechová krytina falcovaná (hliníkový lakovaný plech 0,7 mm falcovaný,odstín antracit)  
okapní systém,klempířské prvky (hliníkový lakovaný plech falcovaný,odstín antracit, povrch.úpr.P.10)  
rizalit a dvorní dostavba -obklad imitace klinkeru na KZS  
hlavní plochy KZS 1-3 NP-omítka bílá lomená  
doplňkové plochy KZS-meziokenní sloupky,štít-omítka šedá tmavá "utopená" vůči bílé ploše KZS o 2 cm  
výťah.šachta - KZS1-2 s nutami 5x2 cm, omítka imitace betonu, šedá tmavá  
sokl omítka na KZS - imitace umělý kámen, tm.šedá  
markýza nad vstupem-dřevěná konstrukce potažená plechem dtto střecha  
okna -plastová,fólie v barvě antracit,vstupní dveře hliníkové-plocha výplně odstín RAL antracit

D.1.1 Architektonicko - stavební řešení

DOKUMENTACE PRO PROVÁDĚNÍ STAVBY

VEDOUcí PROJEKTU	PROJ. PROFESE	VYPRACOVAL
ing.arch.MENDEK CZ.	BULAWA R.	BULAWA R.

INVESTOR : Město Český Těšín , nám.ČSA 1/1 ,737 01 Český Těšín  
PROJEKTANT : BMCH s.r.o.,28.října 168 , 709 00 Ostrava

STAVBA :  
Podpora dostupného bydlení na ul.Tovární č.314/27

POHLED ULIČNÍ SZ - NOVÝ STAV



ADRESA : TR.28.ŘÍJNA 1142/168  
709 00 OSTRAVA-MAR.HORY  
IČ : 48394190, DIČ : CZ48394190  
PROVOZOVNA : STŘELNÍČNÍ 28  
737 01 ČESKÝ TĚŠÍN

FORMÁT	A3
DATUM	03/2025
STUP.P.D.	DPS
ČÍS.ZAK.	
MĚŘITKO	Č.VÝKRESU
1:75	D.1.1.2.3-NS10